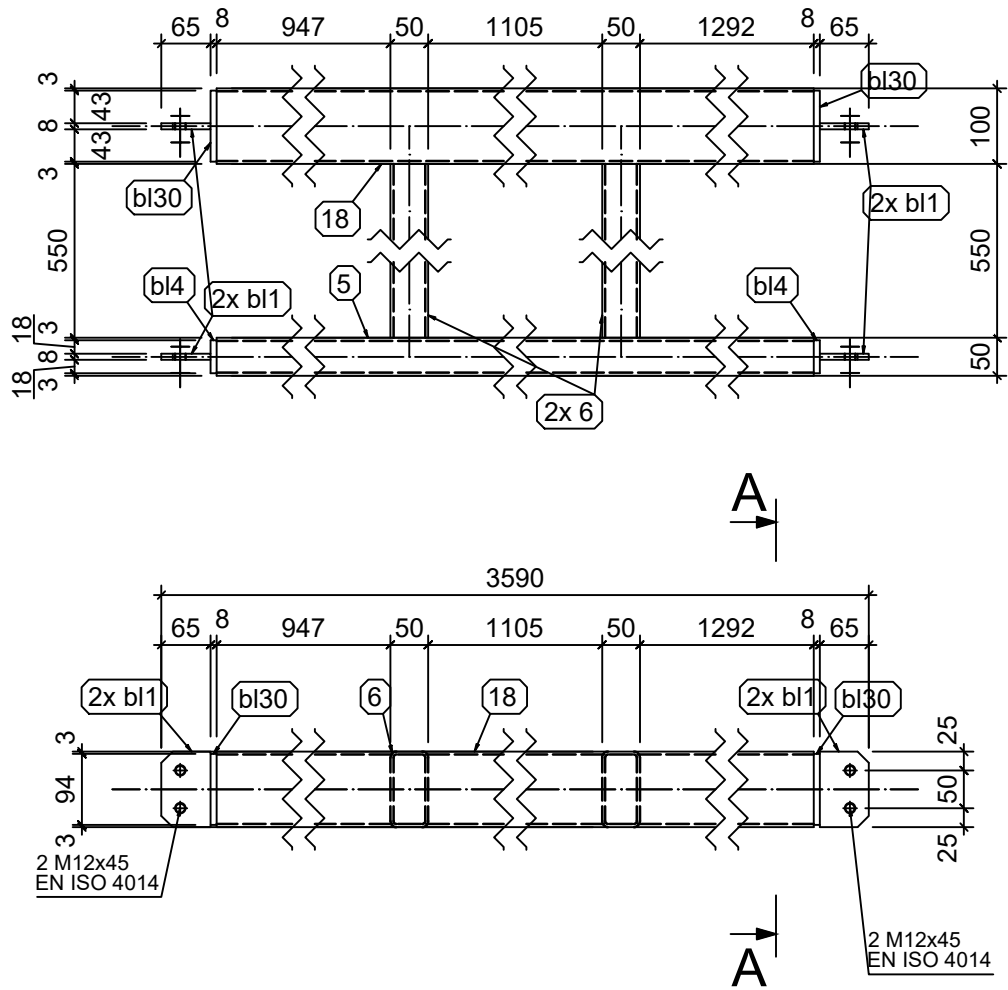
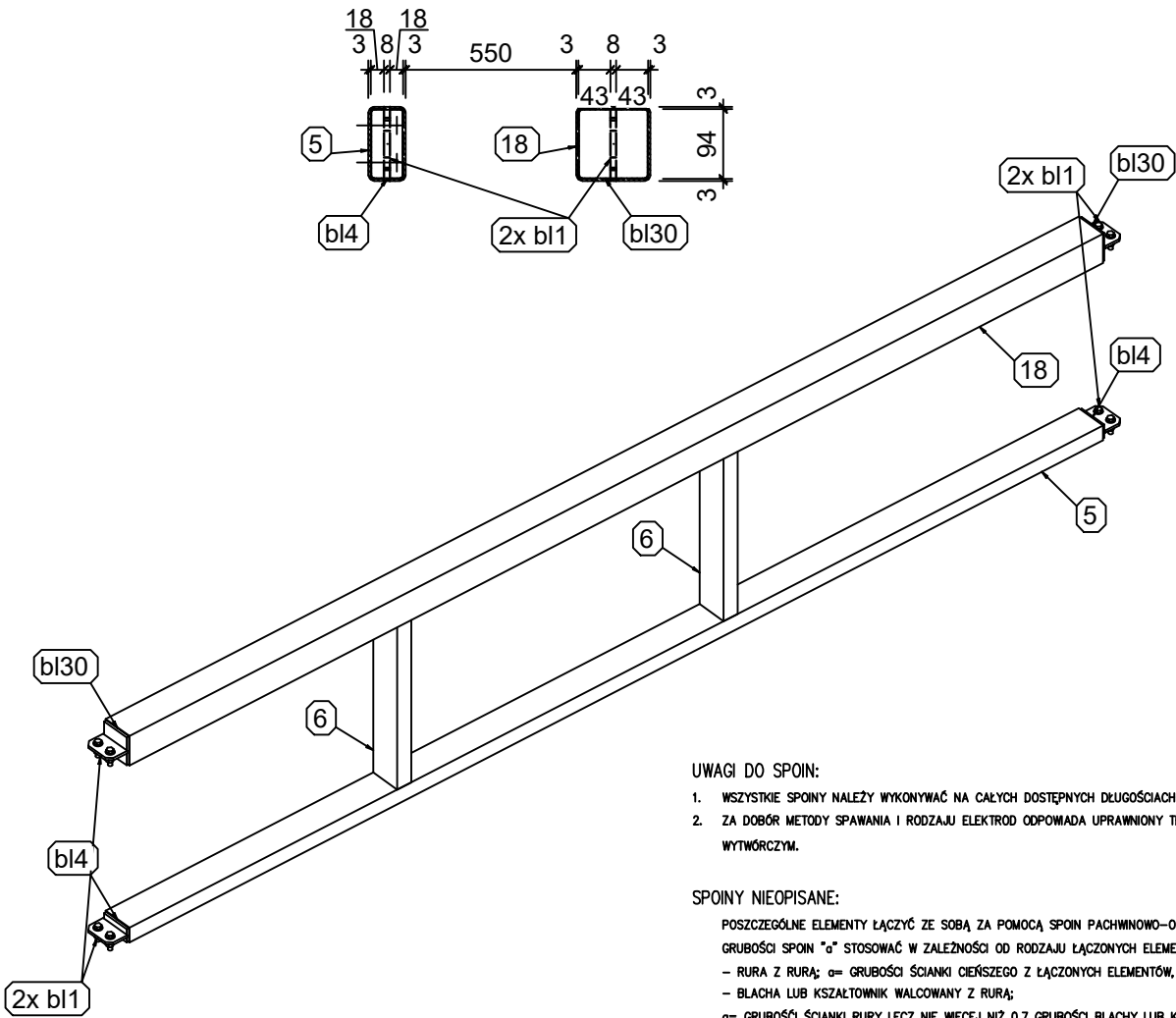


2 x Rs-5  
1:10 S355J2H



A - A (1:10)



- UWAGI DO SPOIN:
- WSZYSTKIE SPOINY NALEŻY WYKONYWAĆ NA CAŁYCH DOSTĘPNYCH DŁUGOŚCIACH STYKÓW.
  - ZA DOBÓR METODY SPRAWIANIA I RODZAJU ELEKTROD ODPOWADA UPRAWNIONY TECHNOLOG W ZAKŁADZIE WYTWÓRCZYM.

- SPOINY NIEOPISANE:
- POSZCZEGÓLNE ELEMENTY ŁĄCZYĆ ZE SOBĄ ZA POMOCĄ SPOIN PACHWINOWO-OBWODOWYCH.
- GRUBOŚCI SPOIN "a" STOSOWAĆ W ZALEŻNOŚCI OD RODZAJU ŁĄCZONYCH ELEMENTÓW:
- RURA Z RURĄ: a= GRUBOŚCI ŚCIANKI CIĘRSZEGO Z ŁĄCZONYCH ELEMENTÓW,
  - BLACHA LUB Kształtownik walcowany z rurą;
  - a= GRUBOŚCI ŚCIANKI RURY LECZ NIE WIĘCEJ NIŻ 0,7 GRUBOŚCI BLACHY LUB Kształtownika,
  - POZOSTAŁE ELEMENTY; a= 0,7 GRUBOŚCI CIĘRSZEGO Z ŁĄCZONYCH ELEMENTÓW
- W PRZYPADKU NIEOPISANYCH SPOIN CZOŁOWYCH STOSOWAĆ SPOINY O PEŁNYM PRZEKROJU

- UWAGI:
- Rysunki rozpatrywać łącznie z projektem architektonicznym i projektami branżowymi.
  - Przed przystąpieniem do prac budowlanych roboty związane sprawdzić w odpowiednich projektach.
  - Przed rozpoczęciem prac należy wszystkie wymiary podane na rysunku sprawdzić na miejscu budowy. W przypadku różnic należy skontaktować się z projektantem.
  - Przed przystąpieniem do wykonywania konstrukcji stalowej w zakładzie produkcyjnym należy opracować szczegółową dokumentację warsztatową.
  - Obliczenie nośności i szczegółowe zaprojektowanie połączeń zmienianych lub nowowprowadzonych przez wykonawcę rysunków warsztatowych należy do jego obowiązków, łącznie z uzyskaniem akceptacji projektanta.
  - Jakiegolwiek zmiany wprowadzone przez wykonawcę w dokumentacji projektowej wynikające z technologii wykonania konstrukcji lub ograniczeń produkcyjnych danego zakładu wymagają zgody projektanta konstrukcji.
  - Wykonawca jest wyłącznie odpowiedzialny za wszystkie zmiany wprowadzone do projektu bez wiedzy i zgody głównego projektanta
  - Wszystkie prace budowlane powinny być prowadzone przez wyspecjalizowane ekipy pod fachowym nadzorem przy zachowaniu zasad sztuki budowlanej, zasad bhp oraz polskich norm i przepisów.

Pozycja	Nazwa	Ilość (szt.)	Długość (mm)	Szerokość (mm)	Materiał	Waga 1szt. (kg)	Waga (kg)
Rs-5	x	2					
bl30	BL8x94x94	2	94	94	S355J2	0.55	1.11
bl4	BL8x94x44	2	94	44	S355J2	0.26	0.52
bl1	BL8x100x65	4	100	65	S355J2	0.39	1.58
18	RHS100x4	1	3444	0	S355J2H	40.29	40.29
6	RHS100x50x4	2	550	0	S355J2H	4.72	9.45
5	RHS100x50x4	1	3444	0	S355J2H	29.58	29.58
-	M12 8.8	8	45	0	8.8	0.08	0.67
Razem:		20					83.2
Waga wszystkich (kg):							166.4

OBIEKT	ROZBUDOWA BUDYNKU OŚWIATOWEGO O WIATROŁAP		
ADRES	Kolno, ul. Teofila Kubraka 6		
TEMAT	PROJEKT TECHNICZNY	DATA	30.07.2025
RYSUNEK	ELEMENTY WYSYŁKOWE: Rs-5	SKALA	1:10,1:20
KONSTRUKCJA	Czesław Owaliński nr upr. BŁ 19/72		
SPRAWDZAJĄCY	mgr inż. Marta Ewa Owalińska nr upr. LOM 57		NR RYS K-025